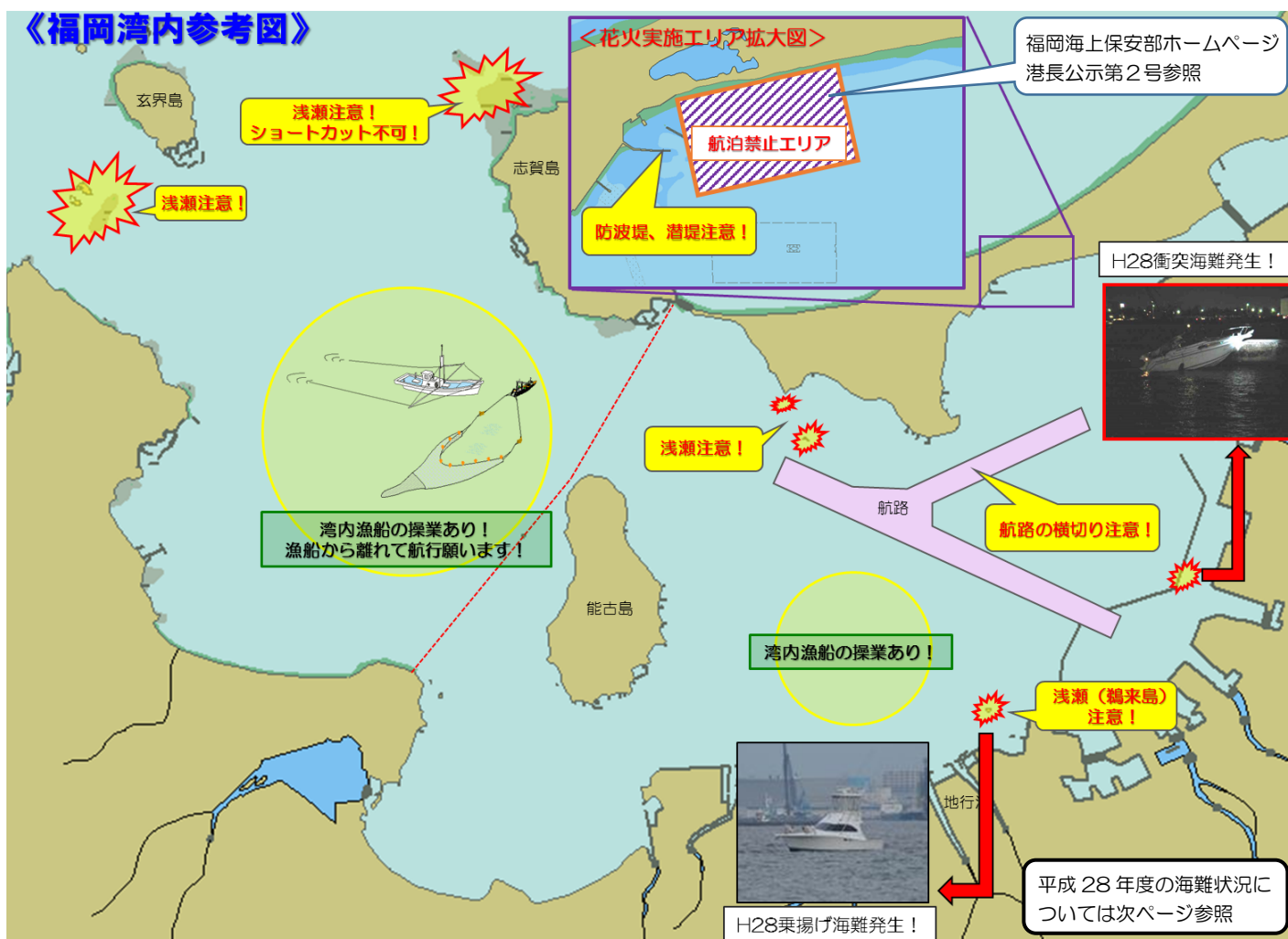


花火大会観覧時の注意事項

◆ 観覧船は次の『安全運航 3 か条』を遵守し、海難防止に努めてください。

- ◆ 観覧前：浅所、防波堤、航路標識の場所の確認！
- ◆ 観覧中：周囲の動静に注意し、自船位置の確認を徹底！
- ◆ 観覧後：安全な速力、嚴重な見張り、早めの避航を実施！

◆ 福岡湾周辺海域の浅瀬等危険箇所の参考情報です。
あくまでも参考図ですので、航海時は海図をご使用願います。



海上保安庁

福岡海上保安部

福岡海上保安部 HP ⇒ <http://www.kaiho.mlit.go.jp/07kanku/fukuoka/>



【事例1】岸壁との衝突

花火大会を観覧し帰港中、船長の見張り不十分が原因で、防波堤に衝突したものです。
乗船者 4 名のうち、3 名は骨折等により入院加療となりました。



【事例2】浅瀬に乗揚げ

ヨットレースを観覧し帰港中、付近の水路調査不十分が原因で、付近の浅瀬に乗揚げたものです。本船はかく坐しており、完全に航行不能となりました。